



“Tjurkö” (ex. ”HMS Tjurkö, M53”)

Byggår: 1953 vid Örlogsvarvet i Karlskrona.

Båttyp: Fd. minsvepare av Hanöklass 1953 - 1972, under 60-talet omklassad till vedettbåt. 1972-79 skolfartyg för kadettutbildning, 1979-83 ingick hon i en patrullbåtsflottilj, 1983-92 utbildningsfartyg tillsammans med minfartyget ”Carlskrona”. Avmilitariserad 1992 och ombyggd till dykfartyg.

Byggmaterial: Stål, 10 mm i botten, 8 mm i c och d stråken, 12 mm i friboarden och 15 mm i stäven. Fartyget gör god fart i 20 cm is.

Största längd: 42,45 meter.

Bredd: 7,26 meter.

Djupgående: 2,5 meter.

Deplacement: 270 ton.

Tonnage: 225 BT, 67 NT.

Maskin: 2 x Volvo TAMD 120, 290 hkr vid 1.800 rpm, ca 1.000 gångtimmar efter helrenovering, två stycken axlar med hydrauliskt ställbara trebladiga KaMeWa-propellrar och Twin-Disc 514 hydraulbackslag. CO2-släckning i maskinrummet.

Hjälpmaskiner: 1 x Bolinder 1052, 23 hkr vid 1.500 rpm, driver nödgenerator på 12 kW.

1 x Ford 2715 E, 110 hkr vid 1.800 rpm, driver generator på 45 kW.

1 x Ford 2715 E, 80 hkr vid 1.500 rpm, driver generator om 40 kW.

1 x Bolinder Munktell 3-cyl 35 kVA 380/220 Volt

Fart: Ca 12 knop på 70 liter i timmen.

Bunker: Diesel - 30 ton.

Vatten - 12 ton.

Smörjolja - 700 kg.

Septiktank - 3 kubik.

Navigationsutrustning: 1 st magnetkompass 8” CM Hammar, 1 magnetkompass 8” AB Lyth. 2 x Decca 150 radar.

Sailor 4901 + 3330 VHF, nya 2006, SRA VHF. Jungner log. Sailor Satellite GPS Epirb monterad 2006.

Forts. -->

Djurgårdsvarvet 
The Scandinavian Shipbroker

Djurgårdsvarvet, Fjällgatan 34, 116 28 Stockholm, Sweden. Phone: +468 - 641 96 71 Fax: +468 - 615 22 93
info@shipsforsale.se / www.shipsforsale.se

Utrustning: Elhydraulisk styrmaskin, styrning med ratt eller joystick. Två patentankare på 300 kg styck. 112 meter 19 mm stålkätting, elhydrauliskt ankarspel. Två ankardävertar i aktern som lyfter 1500 kg. Vinsch med tredelad trumma och nock. Två patentankare på 300 kg styck, 112 meter 19 mm stolpkätting. Palfinger hydraulkran som lyfter 3.560 kg och har ett maximalt utlägg på 13,6 meter. På däck finns också fyllningsstationer för luftflaskor.

Disponering: Längst fram under däck är en nybyggd, stor bastu med dusch/toalett torkskåp, därefter kommer en dubbelhytt och två fyrmanshytter samt stor salong. I däckshuset finns gamla gunrummet, dusch, toalett och en välutrustad byssa (Elektrolux elspis med ugn, mikrougn, stekbord, restaurangspis med ugn, diskmaskin, stora kylar och två frysar). Under byssan är befälshytterna bestående av två dubbelhytter och två enkelhytter med dusch och toalett. I den akre hyttinredningen finns dusch/toalett, en sexmanshytt och en tvåmanshytt. Stor verkstad med 200 bar/400 minut liter vattenkyld dykkompressor och flaskbank med 10 flaskor. Nere i hålskeppet finns alla tankarna och flera stora förrådsutrymmen. Över akterdäck är en stor helikopterplattform (tar 10 ton, 16 meters rotorlängd) som också kan användas till allt från dansgolv till uteservering. I fundamentet för det, nu borttagna, förliga kanontornet finns utvändigt matplats för 20 personer.

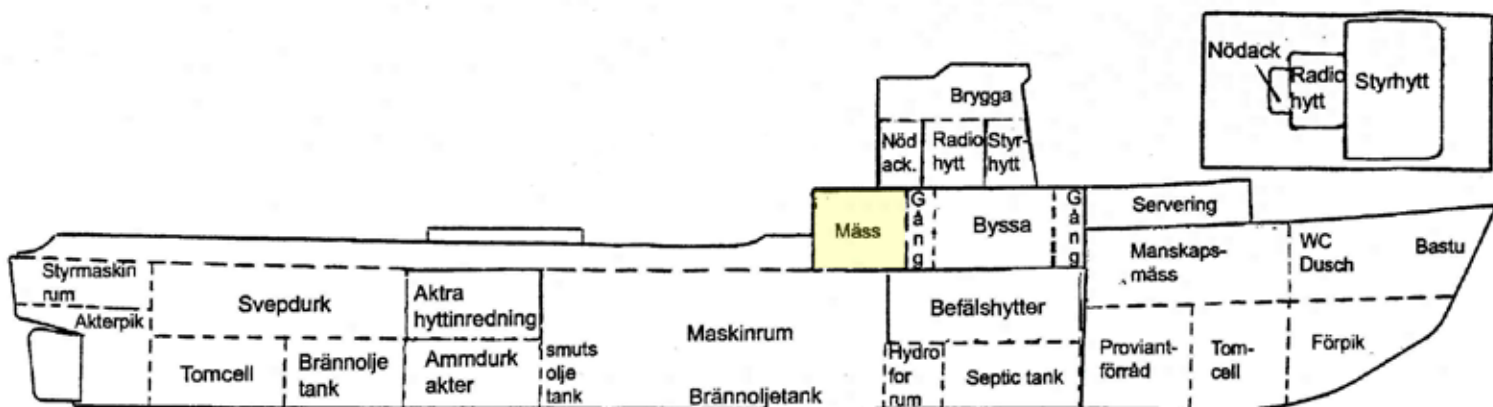
Fartyget har varit klassat för 60 passagerare i inomskärsfart, är idag registrerat som arbetsfartyg men under klassning för 100 passagerare i E-område, 59 i D och 29 i område C. Senast torrsatt 2003 då botten besiktigades och försågs med 60 nya zinkanoder, bottenmålning och ultraljudsmätning. Asbestinventering är utförd.

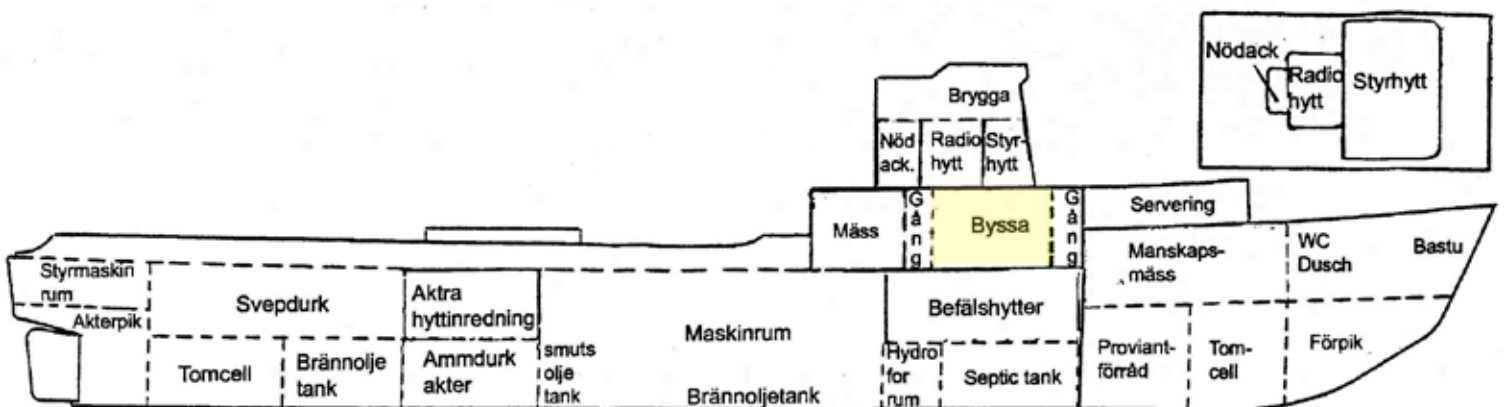
Pris: 1.800.000 SEK

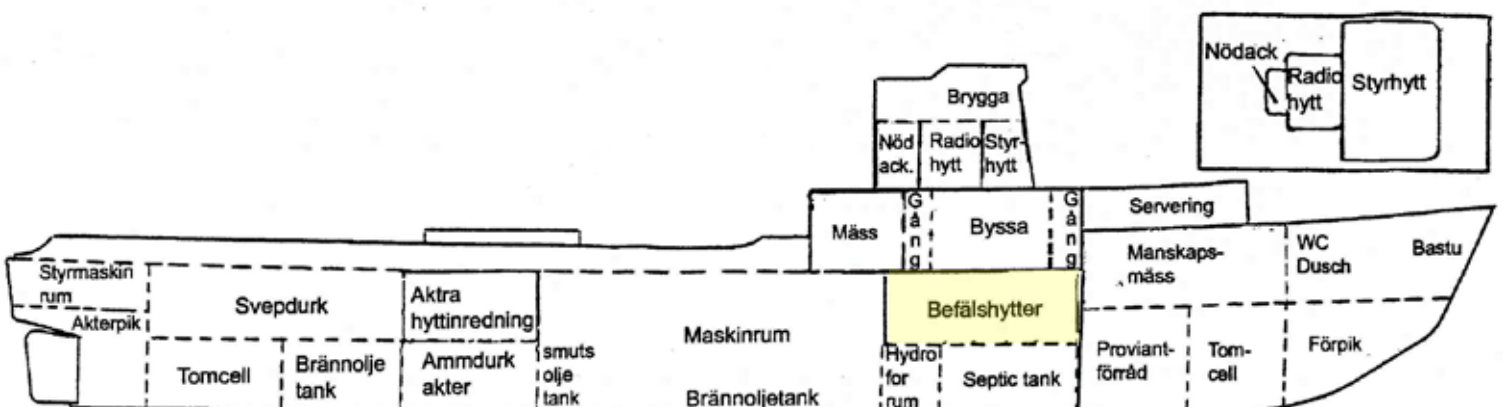
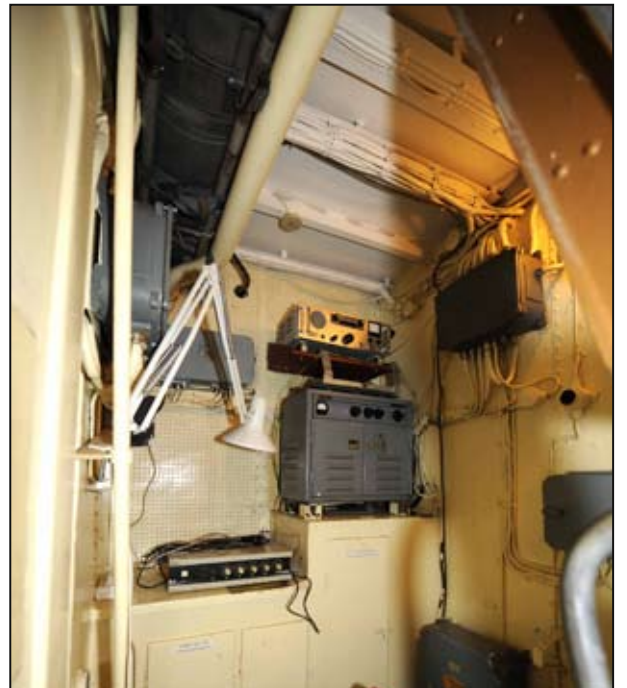
ALLA UPPGIFTER HÅLLS FÖR ATT VARA KORREKTA MEN KAN EJ GARANTERAS

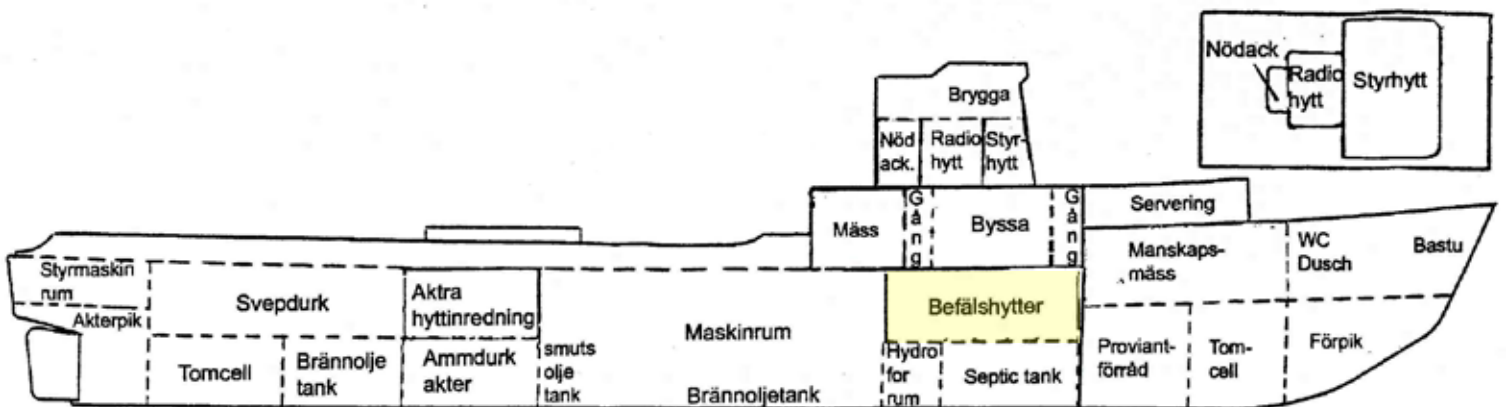


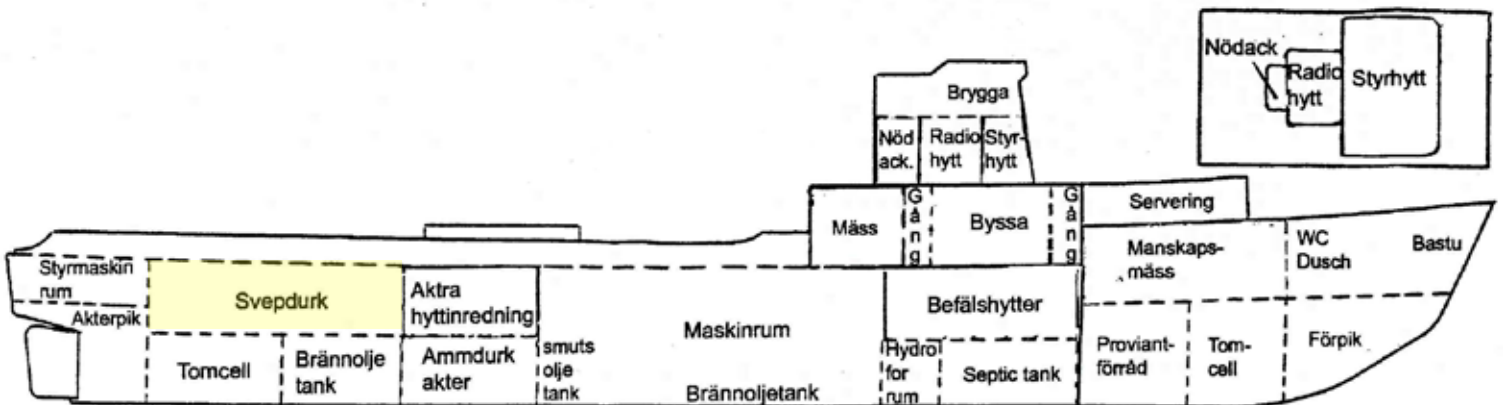
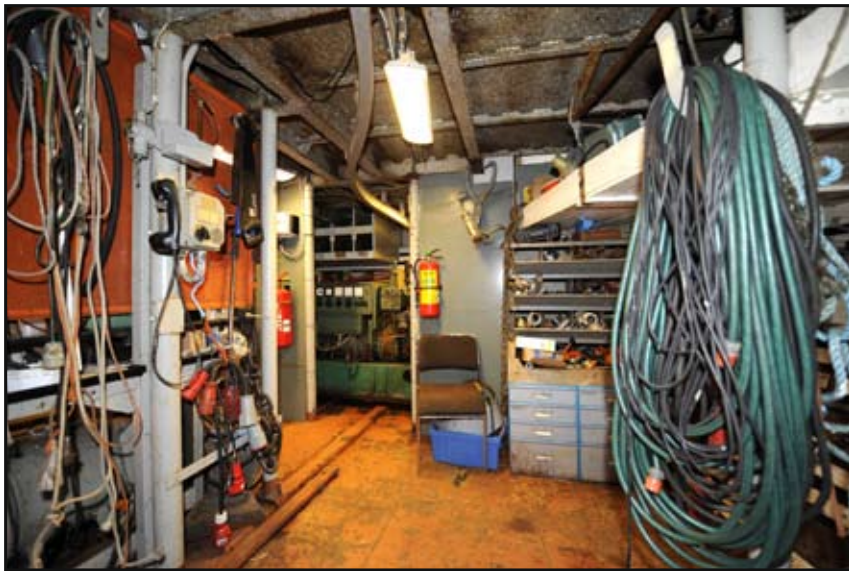
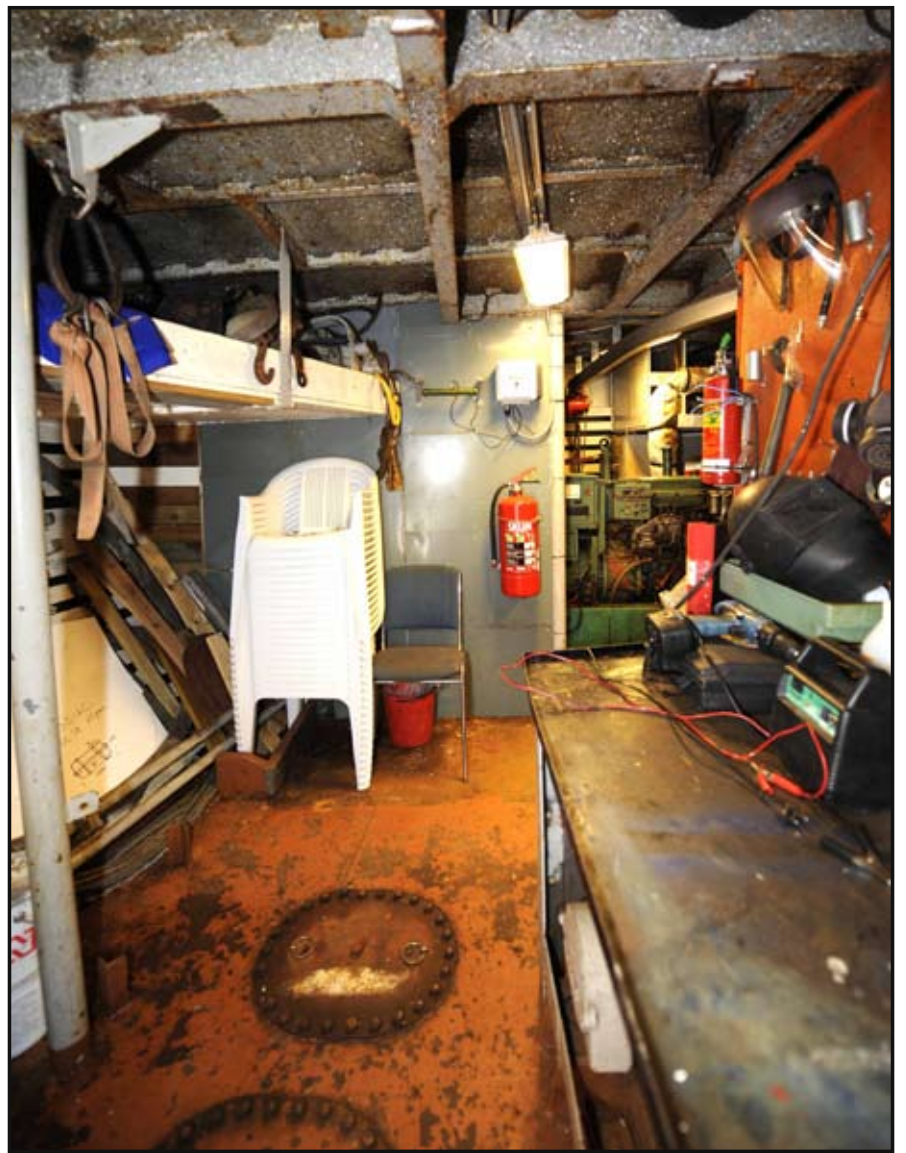


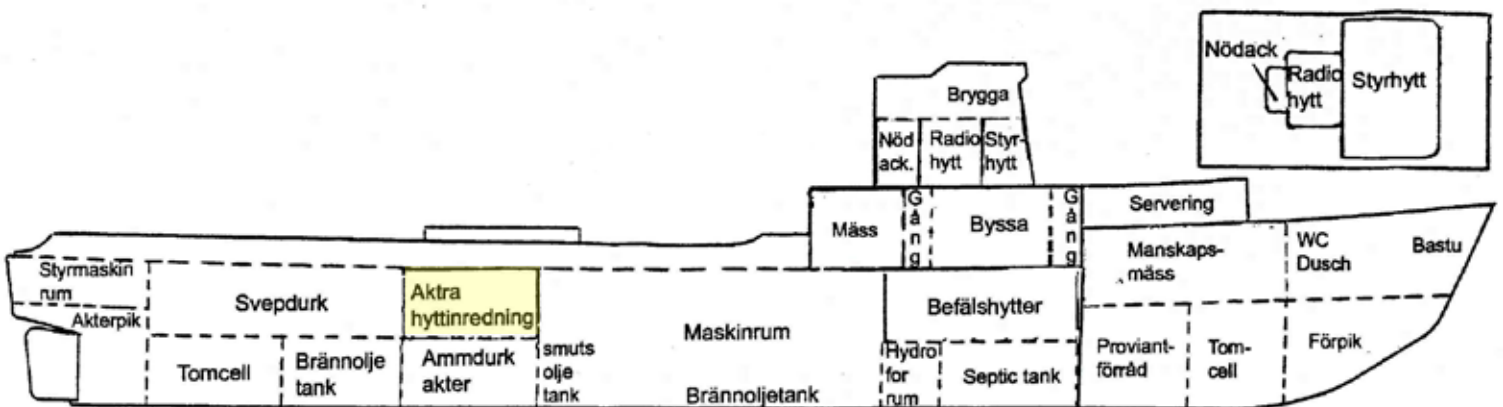


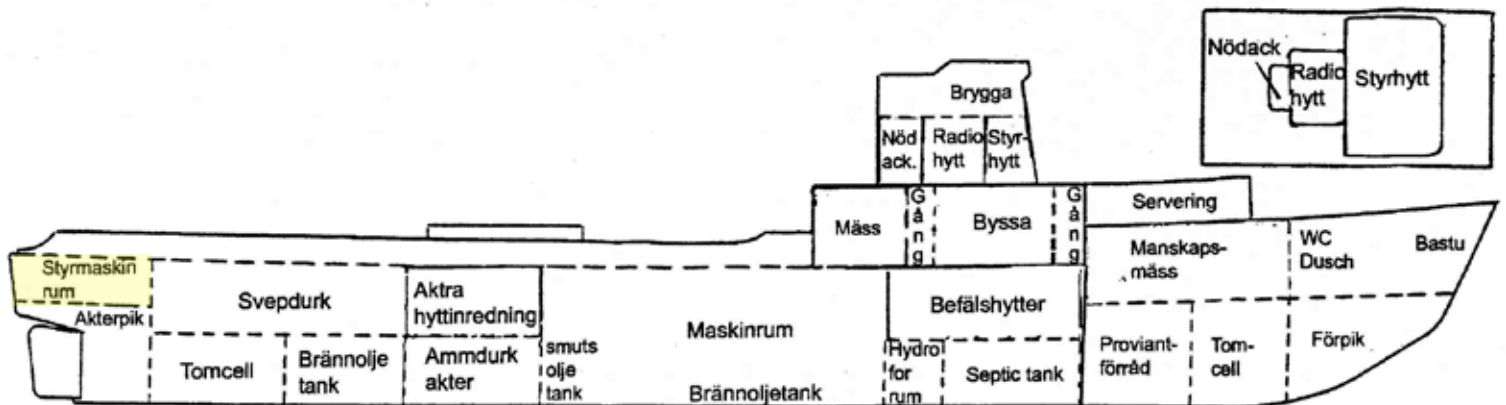


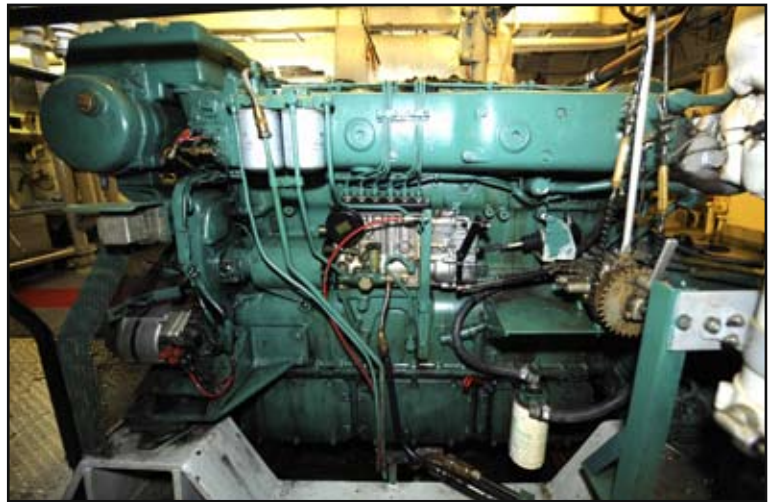












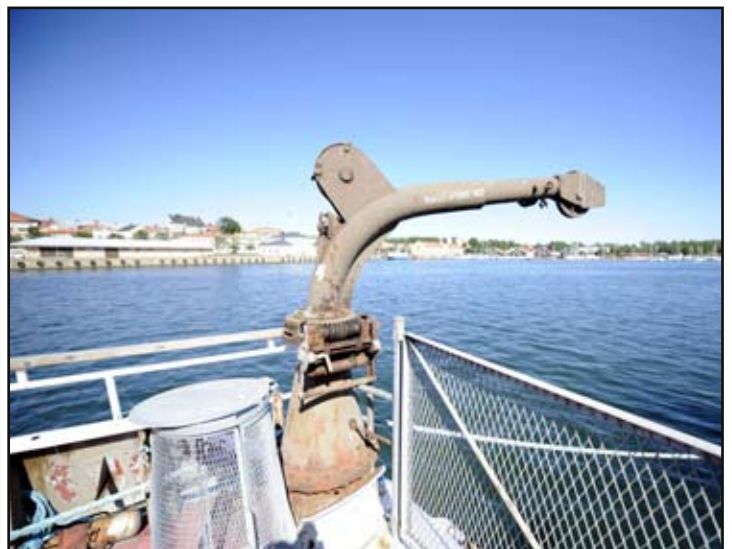










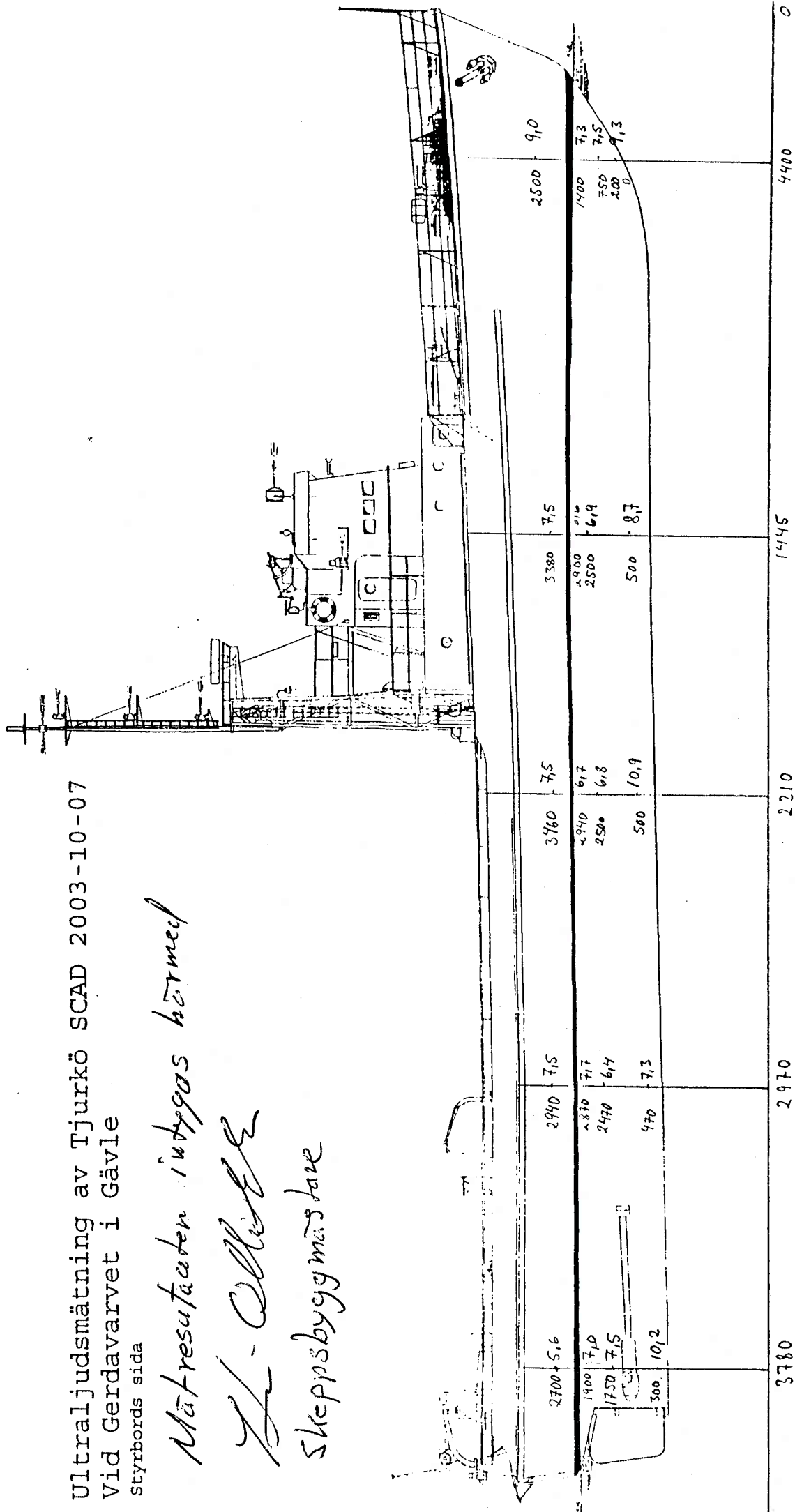


Ultraljudsmätning av Tjurkö SCAD 2003-10-07
 Vid Gerdavarvet i Gävle
 Styrbords sida

Mätresultatet inbegås härmed

L. Ollivier

Skeppsbyggmästare



BMS

Baltic Marine Service AB

Nacka 2008-07-08

ms TJURKÖ
Reg Beteckn. SCAD

Trim- & Stabilitetsbok, intaktstabilitet.

Innehåll:

Allmänt: Principiell GA ritning, samt tankplan
Sammanfattning
Allmänna råd angående fartygs stabilitetsegenskaper
Fartygsdata
Definitioner och referenser
Flödesöppningar
Stabilitetskriterier
Passagerarmoment
Krängning vid arbete med kran
Nedisning
Krängningsprov, lättviktsbestämning och barlastning
Tanktabeller

Hydrostatik Spantruta, linjer, separat ritning F1120-347291-0
Hydrostatiska data
KN data

Lastfall

1: Lätt fartyg	
2: Avgång, 0 passagerare	
3, 3A: Ankomst, 0 passagerare	
4, 4A: Avgång, 29 passagerare	för trafik inom fartområde C
5, 5A: Ankomst, 29 passagerare	för trafik inom fartområde C
6: Avgång, 59 passagerare	för trafik inom fartområde D
7: Ankomst, 59 passagerare	för trafik inom fartområde D
8: Avgång, 100 passagerare	för trafik inom fartområde E
9: Ankomst, 100 passagerare	för trafik inom fartområde E

Beräkningsrutin samt blanketter för manuell lastfallsberäkning

Utfärdat av: **Baltic Marine Service AB**


Bengt Westberg

POSTAL ADDRESS:
Box 769
S-131 24 Nacka
SWEDEN

VISITING ADDRESS :
Stubbsundsvägen 17
Nacka

TELEPHONE:
(0)8-466 90 90
(0)8-466 91 90

TELEFAX:
(0)8-466 90 95

REG. NO:
556280-5910